

LEGENDE

Die Werte in der Legende sind beispielhaft, es gelten die Angaben im Plan!
Noch nicht verordnete Festlegungen sind GRAU dargestellt!

- Bestand:**
- Grundstücksgrenzen Bestand
 - Grundstücksnummer Bestand
 - Bebauung Bestand
 - Wildbachfahrzone gelb
 - Wildbachfahrzone rot

Festlegungen gem. § 51 Abs. 2 und § 53 Abs. 2 ROG 2009

- Straßenfluchtlinie
- Gestaffelte Fluchtlinie (nach Geschößebenen)
- Grenzlinie (zwischen unterschiedlichen einzelnen Bebauungsbestimmungen)
- Sonstige öffentliche Straße
- Gemeindestraße
- Abbruchgebot
- GRZ 0,25
- FH 9,00 m
- TH 6,50 m
- ZOG 2
- BW o
- DN 18-30

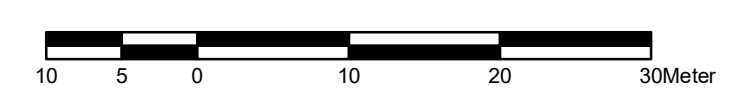
Sonstige Darstellungen

- Grenze des Planungsgebietes
- Lärmschutzwand
- Bemaßung in Meter
- Besondere Festlegung im Text:
BF 1: Kap. 1.3.7: Immissionsschutz
BF 2: Kap. 1.3.8: Maßnahmen zum Hochwasserschutz

Nutzungsschablone für einheitliche Bebauungsbedingungen:
TGB Teilgebiet (fortlaufend nummeriert)
Wid. Widmung lt. Flächenwidmungsplan:
EW Bauland - Erweiterte Wohngebiete
GIS Grünland - Immissionsschutz
Übrige Festlegungen: s. oben!



M 1:500



GEMEINDE DORFGASTEIN

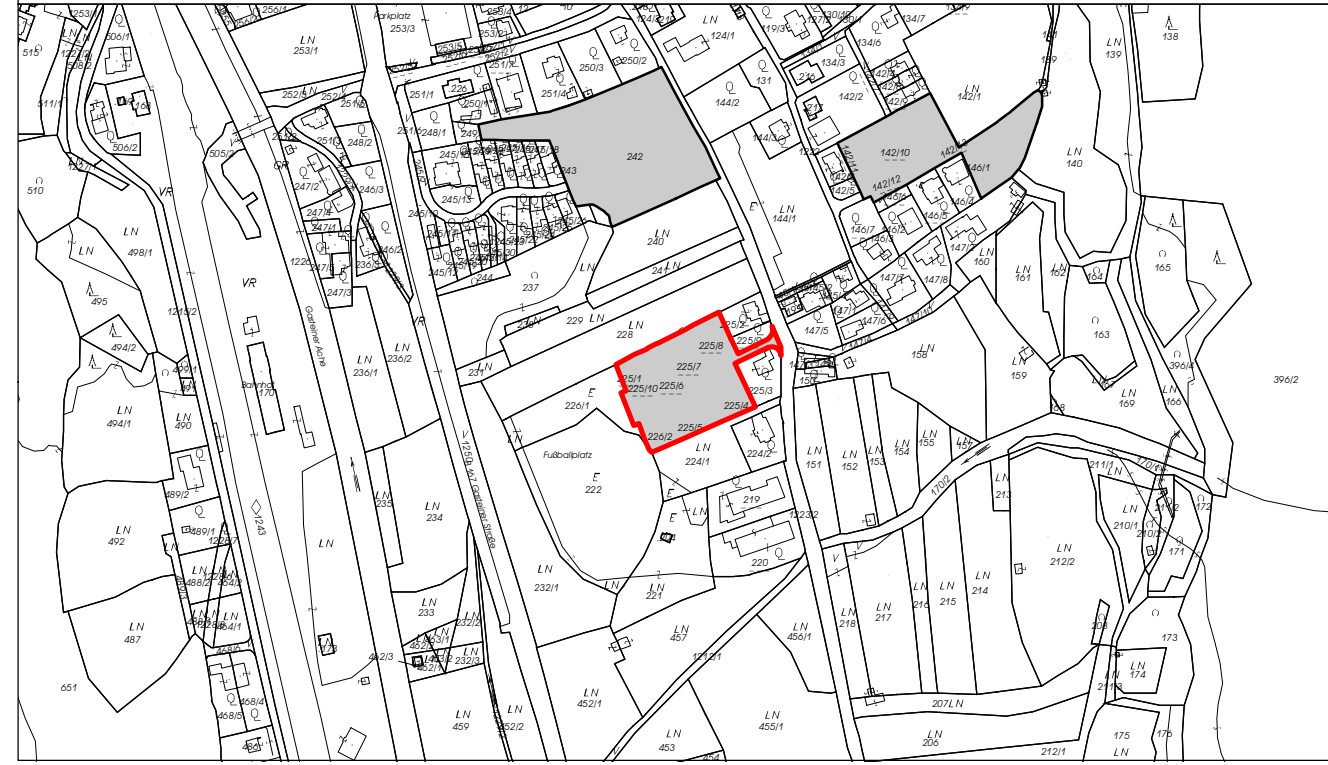
NR. BPL.
02Ä03

BEBAUUNGSPLAN DER GRUNDSTUFE MOSER 3. ÄNDERUNG

RECHTSPLAN Entwurf

ÜBERSICHTSPLAN

M 1:5.000



Öffentliche Ankündigung der BPL-Erstellung entfällt	
Öffentliche Auflage BPL-Entwurf von: bis:	
Beschluss der Gemeindevertretung vom: --	
Kundmachung gemäß Gemeindeverordnung vom:	Rundsiegel Bürgermeister

Plangrundlage: DKM (BEV)
Stand: Oktober 2011

M 1:500

Planverfasser:
Projektleitung: DI Martin Sigl
Bearbeitung: Klemens Pürmayr MSc

allee42
landschaftsarchitekten - raumlösungen³

allee42 landschaftsarchitekten gmbh & co kg
ingenieurbüro für landschafts- und raumplanung
hofhaymer allee 42 · 5020 salzburg

Salzburg, am 25.04.2018
GZ 405 BPL 02Ä03/16-104