

Abfalltrennung im Pongau



Es liegt in unserer Hand!



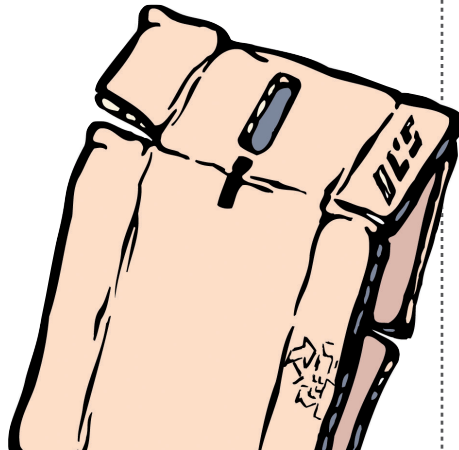
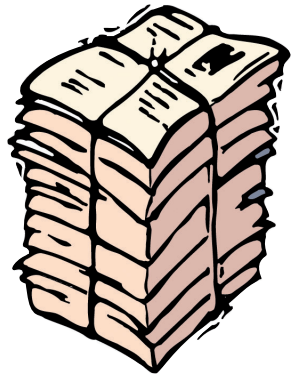
Abfallwirtschaftsverband Pongau



Folgende Altstoffe gehören nicht in die Restabfalltonne. Bitte nutzen Sie die von Ihrer Gemeinde zur Verfügung gestellten Sammeleinrichtungen.



Information und Auskunft zum Recyclinghof/Altstoffsammelhof erhalten Sie bei Ihrer Gemeinde.



Altpapier und Karton

kostenlos

Altpapier

- was** ✓ → • Zeitungen, Zeitschriften, Kataloge, Prospekte, Schreib- und Büropapier, Bücher, Hefte, Kuverts
- wohin** ? → • Recyclinghof der Gemeinde
• öffentliche Sammelbehälter für Altpapier
• In die Altpapiertonne

Karton

- was** ✓ → • Pappschachteln, Packpapier, Papiersäcke, Kartons, Wellpappe
- wohin** ? → • Recyclinghof der Gemeinde
• kleine Verpackungen gefaltet in öffentliche Sammelbehälter oder Altpapiertonne
- was nicht** ✗ → • Hygienepapiere, Getränkepackungen, Plastiksäcke, Folien, Schnüre
- tipp** ! → • Große Schachteln und Kartons bitte zum Recyclinghof bringen.

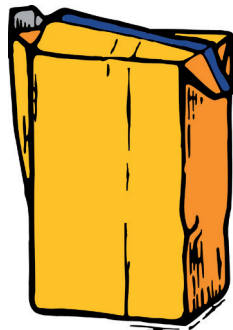


Leicht- und Metallverpackungen

kostenlos

was ✓ → • **Ausschließlich Verpackungen:**
leere Kunststoffflaschen, -becher, -tuben, -säcke und -folien, Saft- und Milchpackungen, Verbundstoffe, Styropor®-Verpackungen, Alu- und Konservendosen, Tierfutterdosen, Metalltuben, Metallverschlüsse, Joghurtbecherdeckel, Alufolien

wohin ? → • Gelbe Tonne / Gelber Sack
• Recyclinghof der Gemeinde, nur getrennt nach Stoffgruppen



Leicht- und Metallverpackungen

kostenlos

was nicht ✗ → • alle Gegenstände aus Kunststoff, die keine Verpackung sind (Plastikspielzeug, Blumentöpfe, Sportgeräte, diverse Haushaltsartikel etc. zum => Restabfall), Gaskartuschen, Feuerlöscher, Spraydosen mit Restinhalten (zur => Problemstoffsammlung), sonstige Metallgegenstände wie z.B. Nägel, Blech, Kochtöpfe (zum => Altmetall)

tipp ! → • möglichst das Volumen reduzieren (Falten von Getränkekartons, Zusammendrücken von Kunststoffflaschen)





Weiß- und Buntglas

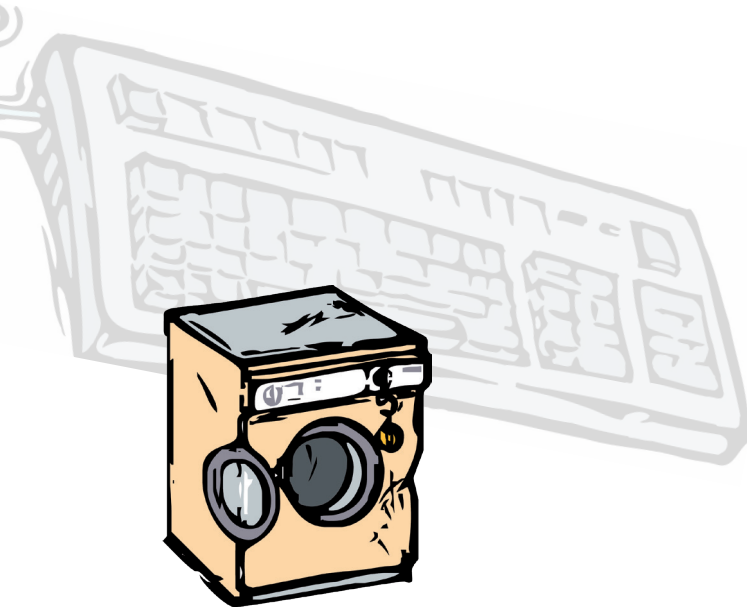
kostenlos

was ✓ → • **Ausschließlich Verpackungsglas:**
z.B. Einwegflaschen (Wein, Sekt, Säfte), Konservengläser (Obst, Gemüse, Marmelade), Parfümflakons

wohin ? → • öffentliche Sammelbehälter für Weiß- und Buntglas
• Recyclinghof der Gemeinde

was nicht ✗ → • Fensterglas, Glasgeschirr, Trinkgläser, Spiegelglas, Drahtglas
• Porzellan, Steingut, feuerfestes Glas und Glühbirnen
• Leuchtstoffröhren und Energiesparlampen

tipp ! → • Bitte Weiß- und Buntglas sorgfältig trennen.
• Kapseln und Schraubverschlüsse von den Gläsern entfernen (Gelber Sack, Metallverpackungen)





Elektroaltgeräte

was ✓ → • Alle Geräte, die mit elektrischem Strom betrieben werden.
Gesammelt wird in sechs Kategorien:



ELEKTROALTGERÄTE
KOORDINIERUNGSSTELLE
Austria GmbH

- **Großgeräte:**
Waschmaschinen, Elektroherde, Geschirrspüler
- **Kleingeräte:**
Mobiltelefone, Radios, Mixer, Staubsauger, Elektrowerkzeuge
- **Bildschirmgeräte:**
Fernseher, Computerbildschirme, Laptops
- **Kühlgeräte:**
Gefriertruhen, Kühlschränke, Klimageräte
- **Gasentladungslampen:**
Leuchtstoffröhren, Energiesparlampen, LED
- **Gerätebatterien**



wohin ? → • Recyclinghof der Gemeinde
• zurück zum Händler

tipp ! → • Weitere Infos: www.elektro-ade.at



Lithiumbatterien

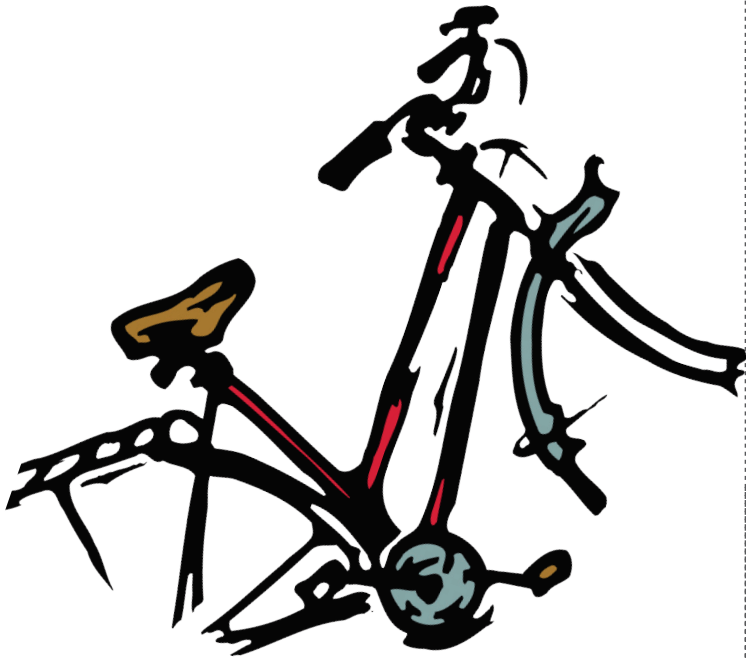
was ✓ → • kleine Lithium-Batterien (< 500g)
• große Lithium-Batterien (> 500g) von E-Bikes, elektrischen Werkzeugen
• beschädigte Lithium Batterien (unabhängig von der Größe) z.B. von Modellautos, -flugzeugen, ...

wohin ? → • Recyclinghof der Gemeinde
• zurück zum Händler

was nicht ✗ → • Batterien, die andere Bestandteile haben (z.B. Zink-Kohle, Nickel-Cadmium)
• Knopfzellen von Uhren, Kameras, Hörgeräten (zu Gerätebatterien)
• Autobatterien oder Fahrzeugbatterien von E-Autos oder E-Rollern

tipp ! → • Große Lithium-Batterien, die einfach aus dem Gerät entnehmbar sind, als Li-Batterie gesondert entsorgen.
Achtung bei beschädigten Li-Batterien! Diese sind vorsichtig und zeitnahe an einer Sammelstelle abzugeben.
• Beschädigte Lithium-Batterien erkennt man durch Verformungen, verschmortem Geruch, Erhitzung ohne Gebrauch oder Verfärbung.
• Keinesfalls im Restabfall entsorgen - Brandgefahr!





Alteisen

was ✓ → • Elektroherde, Waschmaschinen, Fahrräder, Öfen, Blech- und Eisenteile, Drahtzäune, Dachrinnen, Eisenrohre, Fässer etc.

wohin ? → • Recyclinghof der Gemeinde

was nicht ✗ → • Gasflaschen, Spraydosen, Feuerlöscher

tipp ! → • Bei Motoren, Maschinenteilen, Heizkesseln und Fässern vorher alle Flüssigkeiten (z.B. Öle) entleeren!





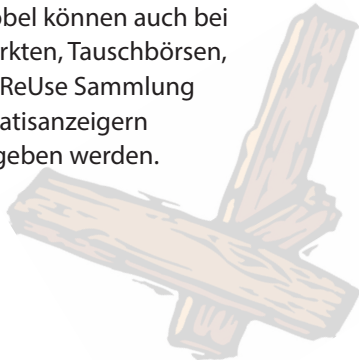
Altholz

was ✓ → • Möbel aus Holz, Türen und Türstöcke, Sperrholz, Bauhölzer (sauber), Schaltafeln, Zaunpfähle, Fensterrahmen aus Holz (ohne Glas), beschichtetes und lackiertes Holz

wohin ? → • Recyclinghof der Gemeinde

was nicht ✗ → • Bahnschwellen und Telegrafmasten dürfen keinesfalls zum Altholz gegeben werden, da sie mit gesundheitsschädlichen Stoffen imprägniert sind!

tipp ! → • Behandeltes Holz darf auf keinen Fall in eigenen Ofen verheizt werden, weil bei der Verbrennung in normalen Hausöfen gefährliche Schadstoffe frei werden!
• Alte Möbel können auch bei Flohmärkten, Tauschbörsen, bei der ReUse Sammlung oder Gratisanzeigen abgegeben werden.

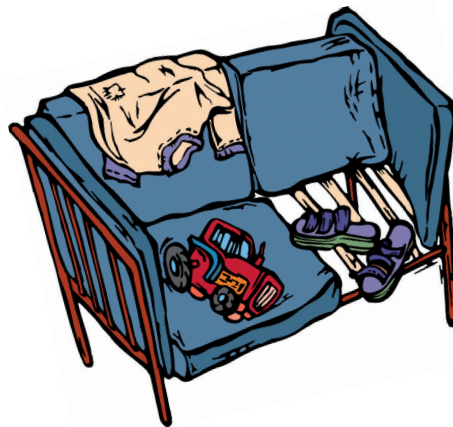


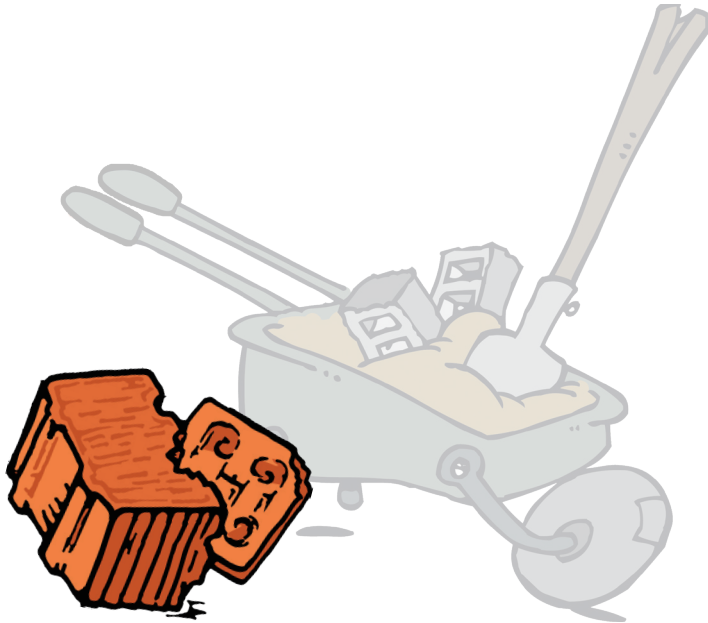
Sperrabfall

was ✓ → • Abfälle, die wegen ihrer Sperrigkeit oder ihres Gewichtes nicht im Restabfall gesammelt werden können.
• z.B. Matratzen, Teppiche, Bodenbeläge, Möbel

wohin ? → • Recyclinghof der Gemeinde

was nicht ✗ → • Restabfall, Bioabfall, Verpackungen, Grün- und Strauchschnitt, Bauschutt





Bauschutt/Baurestmassen

was ✓ → • **Mineralischer Bauschutt:** kleine Betonteile, Betonziegel, Ziegel, Mauerwerk, Putzreste, Dachschindeln, Mörtel, Sand, Steine

wohin ? → • Kleine Mengen: Recyclinghof der Gemeinde
• Größere Mengen (umfangreiche Abbrucharbeiten): direkt über ein befugtes Unternehmen

was nicht ✗ → • Gipskarton, Heraklith, Dämmmaterial, Mineralwolle, Asbestzement (Eternit) Erde

was ✓ → • **Baurestmassen:** Gipskartonplatten, Holzzementplatten (Heraklith), Schamott und Kaminsteine, Glasbausteine, ...

wohin ? → • Kleine Mengen: Recyclinghof der Gemeinde
• Größere Mengen (umfangreiche Abbrucharbeiten): direkt über ein befugtes Unternehmen

was nicht ✗ → • Asbestzement (Eternit), Mineralwolle Erde



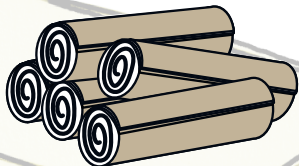
Künstliche Mineralfasern

was ✓ → • Mineralwolle (Stein-, Glas- oder Schlackenwolle, Keramikfasern) in Form von Platten, Matten, Filze oder lose Schüttung

wohin ? → • Kleine Mengen: Abgabe in durchsichtigen und verschlossenen Säcken verpackt am Recyclinghof der Gemeinde
• Größere Mengen: direkt über ein befugtes Unternehmen

was nicht ✗ → • verschmutzte Mineralwolle, sonstige Baustellenabfälle

tipp ! → • Mineralwolle kann lungengängige Faserstäube freisetzen, die eine krebs-erregende Wirkung auf den Menschen haben können. Daher ist eine Staub-entwicklung unbedingt zu vermeiden!



Altspiseöle und Altspise- fette im ÖLI-Kübel

kostenlos

was ✓ → • gebrauchte Frittier- und Bratfette/-öle
• Öle von Speisen (Konserven usw.)
• Butterschmalz und Schweineschmalz
• verdorbene und abgelaufene Speiseöle und -fette

wohin ? → • Recyclinghof der Gemeinde

was nicht ✗ → • keine Mineral-, Motor-, Schmieröle, Mayonnaisen, Saucen, Speisereste





Problemstoffe

kostenlos

- was** ✓ → • Gefährliche und giftige Abfälle aus dem Haushalt sowie Behälter mit schädlichen Rückständen:
- Pflanzenschutzmittel, Chemikalien
 - Haushaltsreiniger, Waschmittel
 - Farben, Lacke, Klebstoffe
 - Medikamente
 - ölverunreinigte Abfälle
 - Heizöl, Motoröl, Benzin
 - Spraydosen mit Restfüllung

- wohin** ? → • Problemstoffsammlung am Recyclinghof der Gemeinde

- achtung** ! → • Auch Behälter mit schädlichen Rückständen sind als Problemstoffe zu entsorgen! Unterschiedliche Problemstoffe niemals zusammenleeren sondern immer im Originalgebinde abgeben!





Bioabfall

was ✓ → • **Aus der Küche:**
Gemüse-, Obst- und Speisereste,
verdorbene Nahrungsmittel, Fleisch-
reste, Kaffeefilter, Teebeutel, Eierscha-
len, Küchenpapier

wohin ? → • in die Biotonne
• Kompostieren im eigenen Garten

was nicht ✗ → • Restabfall
• Verpackungen
• Problemstoffe, Kohleasche
• Baum-, Strauch- und Grünschnitt,
Laub, Grasschnitt, Jätgut, Pflanzen-
abfälle, Reisig => zum Recyclinghof



Restabfall

was ✓ → • nicht verwertbarer Abfall wie: Asche,
CDs, Fotos, Geschirr / Keramik,
Glühbirnen (=> Energiesparlampen
zurück zum Fachhandel!), Kehricht,
Hygieneartikel, Kleintierstreu, Leder-
abfälle, Staubsaugerbeutel, Trinkglä-
ser, Video- und Tonkassetten, ...

wohin ? → • Restabfalltonne / Abfallsack

was nicht ✗ → • Altstoffe, Verpackungen, Problem-
stoffe, Biogene Abfälle, Sperrige
Abfälle

tipp ! → • Abfallsäcke müssen über die jeweilige
Gemeinde bezogen werden





Abfallberatung im Pongau

Sie haben Fragen

Wir beraten Sie gerne:

Abfallwirtschaftsverband Pongau

c/o Geschäftsstelle ZEMKA Gesellschaft m.b.H

Salzachuferstr. 27-35

5700 Zell am See

Tel: +43 (0)6542/57971-0

office@awv-pongau.at

www.awv-pongau.at

